



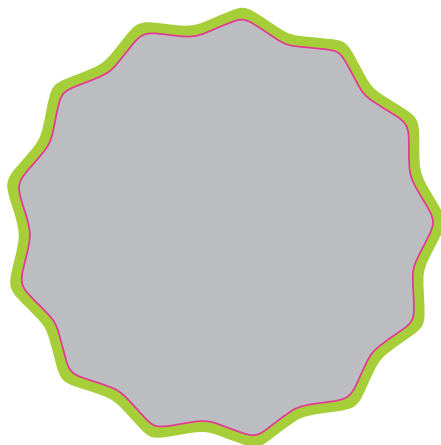
DATENANLAGE FÜR FOLIEN MIT KONTURSCHNITT

Ein Konturschnitt in beliebiger Form und unterschiedlichen Größen ist bei fast allen unserer Materialien problemlos möglich und erlaubt.

Legen Sie die Kontur für den anschließenden Schnitt von Aufkleber, Sticker, Etiketten ect. wie folgt an:

- **Schneidepfad als Sonderfarbe anlegen, direkt in die Druckdatei und stellen Sie diesen auf überdrucken ein**
- **Geben Sie dem Pfad den Namen »Konturschnitt« und hinterlegen folgende Farbwerte Cyan - 0 % / Magenta - 100 % / Yellow - 0 % / Black - 0 %**

BEISPIELGRAFIK



-  **Motiv**
-  **Konturschnitt**
-  **Besnittzugabe 1 cm**